

EDITORIAL COMUNITARIA

En marcha blanca y gracias a D's de pie



POR JORGE ANCELOVICCI

Sólo debemos dar gracias a D's de estar vivos después de la tragedia que está viviendo nuestro país a causa del terremoto del sábado 27 de febrero. Ahora es nuestro turno de trabajar fuertemente en ayuda de los damnificados y apoyarlos de verdad a través del llamado de la Comunidad Judía de Chile.

Podemos informar que nuestro querido Círculo Israelita sólo tiene algunos daños menores. La Sinagoga está muy bien y el vitral quedó intacto, y que ya están en proceso de limpieza y reparación los lugares afectados. Aun así nuestras actividades y servicios se están retomando en forma normal.

Dada la magnitud del terremoto y la revisión técnica muy profesional que se está efectuando, algunas actividades programadas partirán con un mínimo de retraso, lo que será anunciado oportunamente.

Respecto a los daños sufridos en el Cementerio Conchalí, la Comisión de Jevra Kedischa informa en esta misma página lo evaluado hasta la fecha.

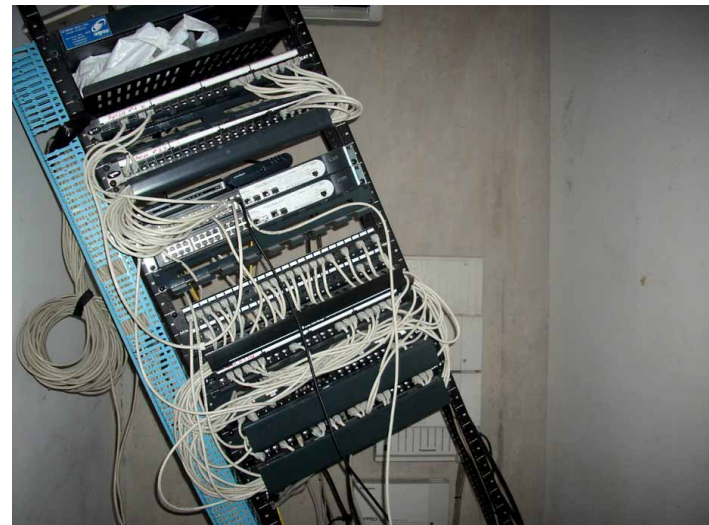
Debo mencionar y agradecer que nuestro equipo de administración ha estado desde las primeras horas después del terremoto activando y trabajando sin descanso y, como siempre, hemos recibido el apoyo permanente del ex presidente y ex vicepresidente de la Comisión de Construcción, quienes con su experiencia en este gran pro-

yecto han estado constantemente asesorándonos con las diferentes empresas que participaron en la construcción para la inspección técnica de todas las áreas.

Estaremos informando sobre nuestras actividades periódicamente, ya que a pesar de este mal momento, tenemos por delante un año lleno de programas muy interesantes de Culto, Cultura, Juventud y Eventos que llenarán de vida judía nuestra Comunidad.

En estos momentos sólo me nace repetir que gracias a D's estamos de pie, entonces ahora es el momento de ayudar a los necesitados; por lo tanto, reitero el llamado a ayudar a nuestros hermanos que han sufrido pérdidas y que están pasando por un amargo momento.

Jorge Ancelovici
Presidente
Círculo Israelita de Santiago



Daños en el Cementerio Israelita de Conchalí

Con motivo del terremoto del sábado recién pasado y en relación a los daños sufridos en el Cementerio de Conchalí, la Comisión de Jevra Kedischa considera de máximo interés informar a la Comunidad lo siguiente:

- 1.- Una parte del muro perimetral de albañilería que rodea el Cementerio colapsó en varios tramos.
- 2.- El sistema de protección eléctrica del mismo muro, se desmoronó en los tramos correspondientes dejando la totalidad del sistema inoperante.
- 3.- Más de diez salidas de agua para riego maltratadas y fuera de funcionamiento, lo que impedirá por algunos días el riego regular de la totalidad del área.
- 4.- Una cantidad importante de lápidas con daños menores.
- 5.- Las construcciones existentes no han sufrido de fallas estructurales.

La Comunidad se encuentra en proceso de ejecutar los trabajos del cierre perimetral con máxima urgencia por motivos de seguridad, para así también reinstalar la protección eléctrica sobre los muros levantados. Asimismo, se procederá con el arreglo de las salidas de riego, a fin de reponer el sistema general de aguas.

Rogamos a las personas interesadas, visitar el cementerio en el transcurso de la próxima semana, a fin de coordinar el arreglo de las lápidas, el que no podrá iniciarse hasta tanto el trabajo del cierre perimetral y de seguridad esté totalmente terminada.

Carlos Nagel S.
Presidente de la Comisión
de Jevra Kedischa de la
Comunidad Israelita de Santiago

