

GUIA

PROFESIONAL - COMERCIAL

PROTEJA LOS ARCHIVOS
Ofrecemos soluciones de forma remota a través de



E-Backup
Respaldo Remoto

Merced 838-A Piso 11 Of.117 - Santiago Centro

DE SU COMPUTADOR
respaldo de archivos en INTERNET.

- Totalmente Automatico
- 100% Seguro
- 100% Confiable
- 100% Confidencial

www.e-backup.cl

Fono: 756 67 18 - Fax: 756 67 01



CAMARAS POR INTERNET
TECNOLOGIA IP

Vea desde cualquier lugar lo que está sucediendo en su oficina, bodega, casa, etc.

F: (09) 999 42 78 / (02) 333 4788
Alex Schwarc M.

Comida Judía
¡ Preparo para ti !

Vareniques - Creplej
Kniches - Beigalej
Guefilte Fish (con Jrein)
Variedad de Quiche
Bollos y Burrecas
Strudel Dulces y Salados
Kuchen de Frutas - Postres

PATRICIA GUINGUIS: 2284661
092404345

BⁿH

Fábrica de Pelucas
Ventas, Arreglos
100% pelo Natural

Garantía, Experiencia
y Seriedad

Lunes a Jueves 15:00 a 20:00
Miriam Hassón W.
Tel: 7896859 Cel: 09-2604461

Decoración y Diseño
Taller Artesanal



Silk Art
Regale arte judío

IMPORTACION DIRECTA DE ISRAEL
Centro Comercial Cantagallo Of. 47
Av. Las Condes 12253 ☎ 215 6319
www.silkart.cl

BEIGALEJ

Creplej, Varéniques, Trenzas rellenas, Kniches, Beigalej, Burrecas, Bollos, Pasteles en masa de hoja artesanal.

POSTRES

Eugenia Gleiser
813.4862 ☎ 09-7484720

STAM
ARTÍCULOS RELIGIOSOS

Directamente desde Israel, venta y chequeo de:

TEFILIM, MEZUZOT, KLAJ EN PERGAMINO, SIFREI TORÁ, TALIT, VASOS KIDUSH, REGALOS PARA CASAMIENTOS, BAR/BAT MITZVÁ, etc.

Frances Baumert
Las Tranqueras 160, Depto. 804, Las Condes
☎ 8131085 - 09-7675369
francesbaumert@mi.cl

MIEL

► Miel de abeja para Rosh Hashaná. Envase de vidrio satinado, 50 ml, con etiqueta, \$ 600 la unidad. Pedido mínimo 5 unidades despacho a domicilio.

► Miel de abeja polinizada en flor de frambuesa \$ 2.400 el kilo, envasado con resolución sanitaria. Despacho a domicilio.

Susana Reyes Rosenkranz
susanareyes@gmail.com
09-2992875 • 09-6966802

Quadros a Pedido



En las dimensiones y colorido necesarios para la ambientación de espacios modernos y contemporáneos.

Pinturas actuales, abstractas, en técnica mixta sobre lienzo.

Karen Kohn kohn@manquehue.net
☎ 08 500 7414

Miel
LÍQUIDA
y POLEN
DIRECTO DEL PRODUCTOR

Entrega a domicilio 100% pura de abejas

4 kilos x \$ 10.000

7732035 - 09-2348650

DELEITE SU PALADAR

Sabores tradicionales en conservas caseras

Berenjenas, pepinos, champiñones, pimentón en preparaciones especiales o agrícolas, al ajillo, a las finas hierbas

GALLETAS Y STRUDEL PARA DIABÉTICOS
Bollos, galletas, queques, Strudel de membrillo, de higos

ESPECIALIDAD STRUDEL DE MANZANA
...de la cocina de Elisa Bleyefier
3344935 • 09/2402608

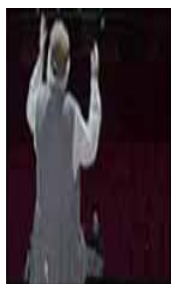
Primer Festival Internacional de Cine Judío en Chile



POR VALERIA NAVARRO R.

Chile fue la primera parada para el ciclo de cine judío que llevará películas inéditas al cono sur latinoamericano. La iniciativa, nacida en el año 2003, con el Primer Festival de Cine Judío en la Argentina, espera llevar el Séptimo Arte Judío al público masivo, gracias a una asociación con los Cine Hoyts en Argentina, Chile y Uruguay. Con más de veinte títulos en cartelera, los chilenos tuvimos la oportunidad única de acceder a películas de origen israelí, argentino, norteamericano, que constituyen una novedad para la cinematografía nacional.

De esas películas, comentaremos dos: **Idish Aroma** y **El viaje de Ana**.



Idish Aroma (2004, Israel), de Leon Horovitz, presenta un trabajo colectivo para recuperar, a través del teatro, la identidad cultural e idiomática del Idish. Por medio de las representaciones internacionales de la compañía de teatro Yiddishpiel, podemos seguir el torrente que aun entrega vida a la cultura y tradición del Idish.

La sensibilidad mostrada en el film que presenta cómo se percibe la reconstrucción del mundo idish, y los insospechados lugares en los cuales surge. Así, se nos presenta cómo en Ucrania una señora de más de 92 años recuerda el idioma aprendido con el rabino de su localidad, al encontrarse con los actores y el director de la compañía de teatro. También presenciamos la labor de una profesora israelí, que enseña el idish a sus estudiantes por medio del teatro y de la música y siente la dicotomía entre la necesidad de enseñar el idioma y la fragilidad de su labor hacia las nuevas generaciones; si bien se nota su frustración y deses-

peración al aferrarse «a un bebe muerto», su esperanza resurge al escuchar las canciones de sus estudiantes que transforman el yiddish en rock.

El idish se convierte en personaje principal de las obras de teatro, de la cultura, es la expresión del acercamiento al judaísmo para actores árabe - israelíes y la conexión entre nietos y abuelos, **Idish Aroma** invita al espectador a reencontrarse con las culturas que parecieran olvidadas y encontrar las raíces que forman las particularidades del judaísmo idishista.



El Viaje de Ana (Argentina, 2006), este documental de Alan Jais nos presenta la reconstrucción personal de Ana Nuta, abogada y profesora argentina, quién creció escuchando las historias de la Shoá desde su padres y el trauma de haber perdido a sus abuelos en el Holocausto.

Con las herramientas del Internet, comienza la búsqueda de familiares alrededor del mundo y de una respuesta a lo sucedido durante la segunda guerra mundial. Luego de una difícil decisión, parte a la Polonia de sus padres junto a su hijo Gerardo, recorriendo las ciudades y los campos de concentración.

Un punto importante de su viaje es Plönsk, que bañado por el río Vístula, había acompañado a la familia de Ana por siglos. Los protagonistas viven uno de los momentos más emocionantes del filme al encontrarse frente a la casa donde había nacido el padre de Ana, en donde se la retrata besando y pensando «esta es la tierra que pisaron mis padres, mis abuelos y bisabuelos».

Gracias a su demostrativa experiencia, Ana se ha convertido en un referente para la búsqueda de familias separadas por los acontecimientos históricos, siendo investigadora del Jewish Genealogy Family Finder y voluntaria de Yad Vashem.

O.S.C. Oficina de Seguridad Comunitaria

Nuestra misión es protegerte, TU DEBER es INFORMAR

Email: info@osc.cl

Teléfono 24hrs. **241-7000**

En caso de sufrir la pérdida irreparable de algún ser querido, llame al teléfono **240.5000**

RESHET JEB COMUNITARIA

CONTINUACIÓN DEL PROGRAMA «AHSEAP»
Austrian Holocaust Survivor Emergency Assistance
para sobrevivientes Austriacos de la Shoá.

Corporación Reshet ha logrado una extensión de la asignación de fondos de asistencia y emergencia de la Claims Conference, a otorgarse a los sobrevivientes Austriacos de la Shoá que se encuentren en necesidad económica.

Requisitos

- 1- Haber sido ciudadano Austriaco o haber residido en Austria, por al menos 10 años antes de emigrar.
- 2- Haber salido de Austria después del 11 de Julio de 1936.
- 3- Tener un Ingreso anual individual no mayor a US\$17.960 o de US\$24.240 si vive en pareja.

* Si cumple con estos requisitos comunicarse con RESHET
09 0210285 o Reshet@mi.cl